

Ein Produkt der Stahl Computertechnik GmbH

DEVICE MANAGEMENT SYSTEM FÜR NETMODULE

VIELE GERÄTE – WENIGER AUFWAND

Sie haben eine Vielzahl an Routern, WLAN-Routern und Access Points des Herstellers NetModule im Einsatz? Unser Device Management System vereinfacht deren Konfiguration und Verwaltung. Sie können damit z. B.:

- › viele Geräte in unterschiedlichen Unternehmensbereichen oder bei mehreren Kunden verwalten
- › Konfigurationen erstellen und per Massen-Rollout verteilen sowie deren Aktualität überwachen
- › neue Firmware auf die Geräte ausrollen
- › SIM-Karten und Passwörter zu den Geräten verwalten
- › Geräte und SIM-Karten zu Fahrzeugen und Standorten zuordnen
- › IP-Adressen verwalten und Geräten zuordnen

5 FUNKTIONEN IN EINER SOFTWARE

- INVENTARISIERUNG**
- KONFIGURATIONS-VERTEILUNG**
- VERWALTUNG**
- HEALTH CHECK**
- IP ADDRESS MANAGEMENT**

DIE MANAGEMENT-ZENTRALE – AUS DER PRAXIS ENTWICKELT

Unsere Software ist aus der Praxis heraus entstanden: Für Verkehrsbetriebe wie die Stadtwerke Augsburg haben wir ein zentrales Management und Monitoring für die Router in Bussen und Straßenbahnen installiert. Das Device Management System für NetModule ist eine Weiterentwicklung mit zahlreichen Funktionen unter anderem für ein Pilotprojekt der Stadtwerke München / SWM Services. Profitieren Sie von diesen Erfahrungen!

STANDARDLÖSUNG STATT STÜCKWERK

Sie erhalten genau die Funktionen, die Sie für einen reibungslosen Betrieb Ihrer NetModule-Geräte brauchen: Sparen Sie Zeit und Aufwand bei der Erstellung und Verteilung von Konfigurationen. Und verzichten Sie endgültig auf Excel-Listen, um eine Vielzahl an Geräten, Fahrzeugen, Passwörtern, IP-Adressen, SIM-Karten etc. im Blick zu haben. Software und Daten werden wahlweise in Ihrem eigenen Rechenzentrum oder in unserer vWORK Cloud gehostet. Durch die webbasierte Oberfläche können Mitarbeiter jederzeit und überall auf die Software zugreifen.

VORTEILE

- › alle benötigten Funktionen für effizientes Router-Management enthalten
- › viele Geräte gleichzeitig konfigurieren statt jedes einzeln
- › eine Datenbank statt vieler Listen
- › webbasierte Oberfläche, Internetzugang genügt
- › einfache Navigation über Baumstruktur
- › skalierbar und Clustering-fähig
- › laufend Verbesserungen und Erweiterungen
- › Support mit persönlichem Ansprechpartner



net
Module

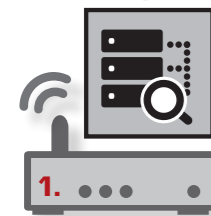
**FÜR ALLE GERÄTE
VON NETMODULE**

DEVICE MANAGEMENT SYSTEM FÜR NETMODULE VIELE GERÄTE – WENIGER AUFWAND

5 FUNKTIONEN IN EINER SOFTWARE

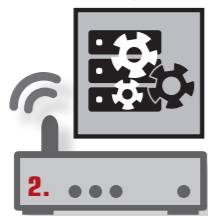
Das alles können Sie mit unserem Device Management System erledigen – zentral und für alle Ihre NetModule-Geräte auf einmal!

VIELE GERÄTE – WENIGER AUFWAND:
DEVICE MANAGEMENT SYSTEM für NetModule



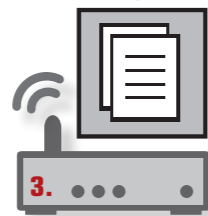
1. INVENTARISIERUNG

- (WLAN-)Router, Access Points
- Zuordnung SIM-Karten, Fahrzeuge, Kunden
- Status, Suche u.a.



2. KONFIGURATIONS-VERTEILUNG

- Konfigurationen erstellen und ausrollen
- Versionsverwaltung und -vergleich
- Skripte/Jobs verwalten
- Vulnerability Detection



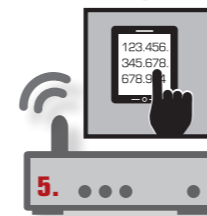
3. VERWALTUNG

- Firmware
- Passwörter
- SIM-Karten



4. HEALTH CHECK

- zuletzt online
- Verbindungen (WAN, VPN ...)
- GPS-Status
- WLAN-Status
- Signalstärke



5. IP ADDRESS MANAGEMENT

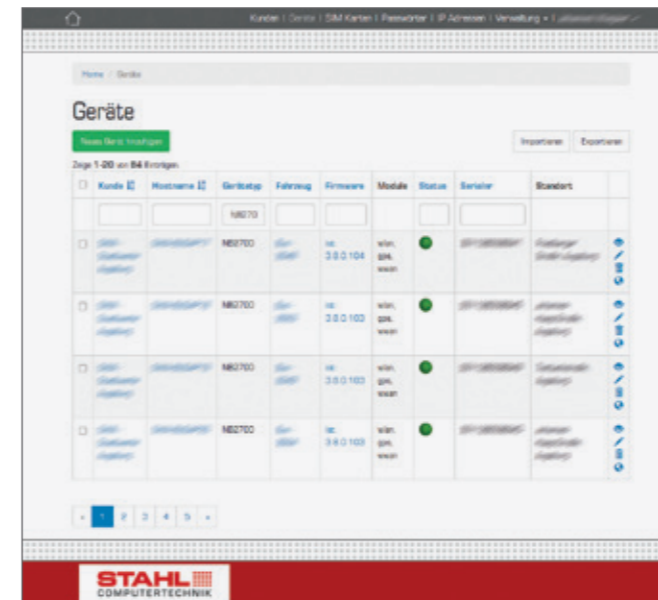
- Verwaltung der IP-Adressen/ Subnetze
- Zuordnung zu Geräten



ÜBERSICHTLICHES DASHBOARD

1. INVENTARISIERUNG

- viele Geräte in unterschiedlichen Unternehmensbereichen oder bei mehreren Kunden verwalten
- Inventarisierung von NetModule-Geräten und -Modulen (mit Historie)
- Zuordnung zu SIM-Karten, Fahrzeugen, Kunden
- Suche von Geräten über Seriennummer, MAC, IP
- Auflistung aller Geräte eines bestimmten Typs oder eines Kunden
- Definition eigener Felder, z. B. Inventarnummer
- Status (am Lager, produktiv, Retoure, Wartung)
- Import/Export-Funktion (CSV)
- Garantie-Status (optional)



2. KONFIGURATIONSVERTEILUNG (DEPLOYMENT)

ERSTELLEN VON KONFIGURATIONEN

- Konfigurationen einfach erstellen über Templates und Add-Ons (z. B. VPN-Verbindungen)
- Anzahl der Geräte angeben, die konfiguriert werden sollen
- Seriennummern importieren oder nachträglich eingeben
- Massen-Erstellung der Konfigurationen

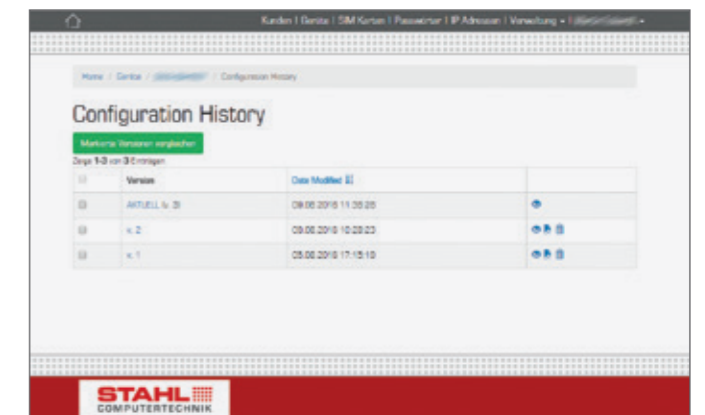
KONFIGURATIONEN AUSROLLEN

- Router lädt regelmäßig aktuelle Konfigurationen. Falls im System eine neuere Konfiguration vorhanden ist, wird ein Upload auf das Gerät veranlasst.
- Vulnerability Detection erkennt Änderungen auf einem Gerät, die nicht über das Management System erstellt wurden. Die Änderungen können in das System übernommen werden.

KONFIGURATIONEN AUF GERÄT ÜBERTRAGEN

- über HTTP-Transaktionen (Login, Download, Upload)
- über regelmäßigen Download des Geräts (Bereitstellung über URL)
- über SSH (teilweise)

VERSIONSVERWALTUNG



- Historie der Konfigurationsstände mit Rollbackfunktion
- Konfigurationsversionen vergleichen
- Versionsstände für manuelles Einspielen herunterladen
- Skripte/Jobs verwalten, versionieren und Konfigurationen zuzuordnen

3. VERWALTUNG FIRMWARE, PASSWÖRTER, SIM-KARTEN

- Verwaltung von Firmwareständen; Hinterlegen von Firmware und Release Notes für die automatische Verteilung
- Verwalten von Passwörtern, PSK, PIN und PUK
- Verwalten von SIM-Karten inkl. Status (aktiv/inaktiv), Provider, Kartenummer, Telefonnummer und Zuordnung zum Gerät

4. HEALTH CHECK

- zuletzt online
- WAN-Verbindungen
- Anzahl aufgebauter VPN-Verbindungen und IPSEC-SAs
- GPS-Status (letzte Position)
- WLAN-Status
- Signalstärke WWAN
- über Ping, SNMP und SSH

5. IP ADDRESS MANAGEMENT

- Verwaltung der IP-Adressen / Subnetze
- Zuordnung zu Geräten / Gruppen über Templates

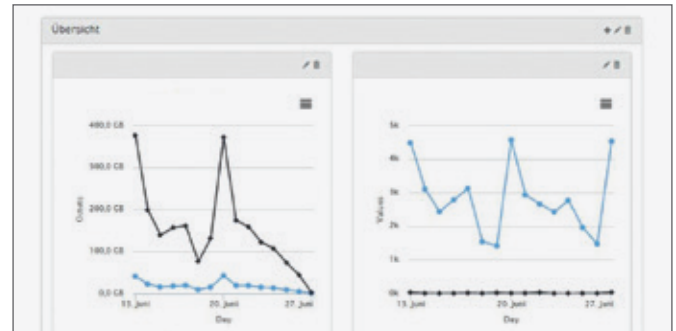
DEVICE MANAGEMENT SYSTEM FÜR NETMODULE

VIELE GERÄTE – WENIGER AUFWAND

ÜBERSICHTLICHES DASHBOARD

Behalten Sie im Dashboard alles Wichtige im Blick – mit Widgets flexibel zu gestalten!

- › Übersicht Geräte (gesamt/aktiv)
- › VPN-Verbindungen (gesamt/aktiv)
- › Alarme
- › Kartenansicht



Beispiel für die Darstellung von Grafiken. Das Dashboard ist mit Widgets konfigurierbar.

TECHNIK

- › webbasierte Oberfläche
- › Serverbetriebssystem: Linux
- › Datenbank: MySQL, PostgreSQL, MSSQL oder Oracle
- › Clustering-fähig für größere Installationen
- › basiert auf einem bekannten Web-Framework
- › zeitgesteuerte Aufgaben im Hintergrund
- › Logging von Benutzeraktionen
- › flexible Benutzerverwaltung über Rollen
- › **Hosting auf Ihren eigenen Servern oder optional in unserem vWORK Rechenzentrum möglich**

LEISTUNGSUMFANG & SERVICE

- › Lizenz für die Software mit dem beschriebenen Funktionsumfang
- › Anpassung der Software für Ihre Organisation (einmaliges Einrichten, Hinterlegen von Logo etc.)
- › regelmäßige Wartung und Updates mit Integration neuer Funktionen
- › Hosting von Software und Daten im vWORK Rechenzentrum in Bayern
- › Installationsunterstützung (Remote)
- › Einweisung und Schulung
- › **Support-Hotline werktags 8–18 Uhr mit persönlichem Ansprechpartner**

VERGÜNSTIGTE STAFFELPREISE

- › ab 50 / 100 / 250 / 500 / 1.000 Geräte

ANBIETER

Stahl Computertechnik GmbH ist seit 2005 als unabhängiger IT-Systempartner erfolgreich am Markt. Wir statten Unternehmen, Behörden und Kommunen umfassend mit IT-Infrastruktur und Kommunikationstechnik aus. Unsere Marke vWORK steht für exklusive Cloud-Lösungen. Softwareprodukte, die aus der Praxis heraus entstanden sind, ergänzen unser Angebot. Unser inhabergeführtes Unternehmen ist in Pfaffenhofen a. d. Ilm ansässig.

vWORK® WLAN



Kennen Sie schon unsere leistungsstarken Lösungen für öffentliches WLAN? Mit vWORK WLAN ermöglichen Sie Besuchern, Gästen und Kunden Zugang zum Internet. Sicher und rechtskonform, denn wir übernehmen die Haftung. vWORK WLAN ist auf die besonderen Anforderungen vieler Branchen zugeschnitten. > www.vwork-wlan.de

Referenzen:



Gern zeigen wir Ihnen die Software bei Ihnen vor Ort oder in einer Livedemo im Web – selbstverständlich unverbindlich und kostenfrei!

**Telefon +49 8441 408 58-10
oder E-Mail an: vertrieb@stahlgmbh.de**